

《 そ う か 公 園 通 り 貸 工 場 》

FOR RENT ARC INDUSTRIAL

東武スカイツリーライン「新田駅」駅徒歩 **41** 分 そうか公園通り沿い
 「新田駅」よりバス10分「川柳小学校前」下車徒歩3分
 「三郷IC」より5.8Km「三郷中央IC」より16.4Km

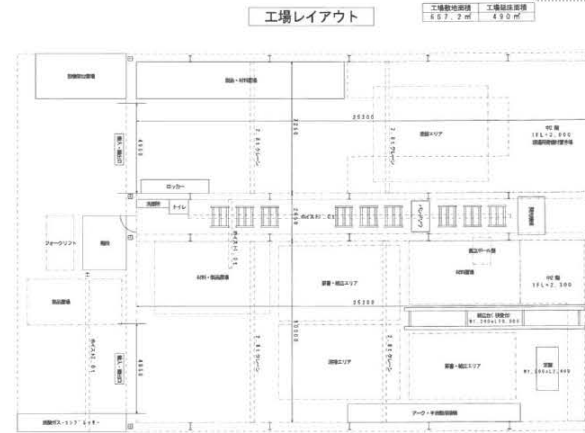


※図面と現況が異なる場合は現況優先

募集物件 貸し工場・敷地内駐車場6台 **80** 万円(税別)

敷地面積 / 706㎡ (約213.5坪)
 専有面積 / 319㎡ (約96.4坪)

自動車整備工場
 中古車販売店舗
 に最適!!!



【そうか公園通り貸工場/物件概要】

- 所在地 / 埼玉県草加市青柳八丁目32-1
- 交通 / 東武スカイツリーライン「新田」駅徒歩41分
- 交通 / JR武蔵野線「越谷レイクタウン」駅徒歩34分
- 敷地面積 / 706㎡ (専有面積1階319㎡)
- 構造・規模 / 鉄骨造スレート葺き2階建て
- 物件種類 / 工場 ■ 築年月 / 1971年 (昭和46年)
- 用途地域 / 第一種中高層住居専用地域
- 入居日 / 相談 (現在空室) ■ その他 / 駐車場6台付 (敷地内)
- 接道状況 / 南側: 9.7m (公道)
- 本体設備 / 東京電力・公営水道・本下水・プロパンガス

【賃貸条件】

- 賃料 / 800,000円 (別途消費税)
- ※敷地内駐車場6台、管理費込
- 敷金 / 3ヶ月 ● 礼金 / 1ヶ月
- 契約期間 / 3年 (事業用定借要相談)
- 更新料 / 新賃料の1ヶ月分 (別途消費税)
- 更新事務手数料 / 新賃料の0.25ヶ月分 (別途消費税)
- 備考 / 借家人賠償保険要加入 (当社指定)
 賃貸保証会社要加入 (使用用途による)
 短期解約違約金あり
- その他: 本物件2階部分は貸主が書庫として使用しております。
 書物の出し入れの際に本物件内リフトを貸主が使用する事を
 予めご了承ください。
 雨量が多い時に一部天井からの水漏れがあります。
 詳細はお問合せ下さい。

LIFE INFORMATION

- セブンイレブンそうか公園通り店・・・約10m
- そうか公園・・・約280m
- イオンレイクタウン・・・約2.9Km
- スーパービバホーム三郷店・・・約4.5Km
- イトーヨーカドー三郷店・・・約4.5Km
- 三愛会総合病院・・・約4.2Km

18年間の実績 事業用不動産専門店にお気軽にご相談してください。

048-423-5568
 info@souko.tokyo

〒333-0844
 埼玉県川口市上青木4丁目2-17 埼玉県知事免許(3)第22232号
 株式会社さかす不動産 TEL: 048-268-3170 FAX: 048-423-5581

■取引態様 媒介

※成約時、仲介手数料1ヶ月分申し受けます。
 ※図面と現況が異なる場合は現況を優先します。

貸し倉庫

東松山市下唐子 108 坪

★平家建 ★敷地広々
★IC付近

関越自動車道「東松山」IC約1.6km

＜賃貸条件＞

月額賃料 **363,000** 円(税込)

礼金	2ヶ月	敷金	2ヶ月
----	-----	----	-----

更新料	なし	管理費	なし
-----	----	-----	----

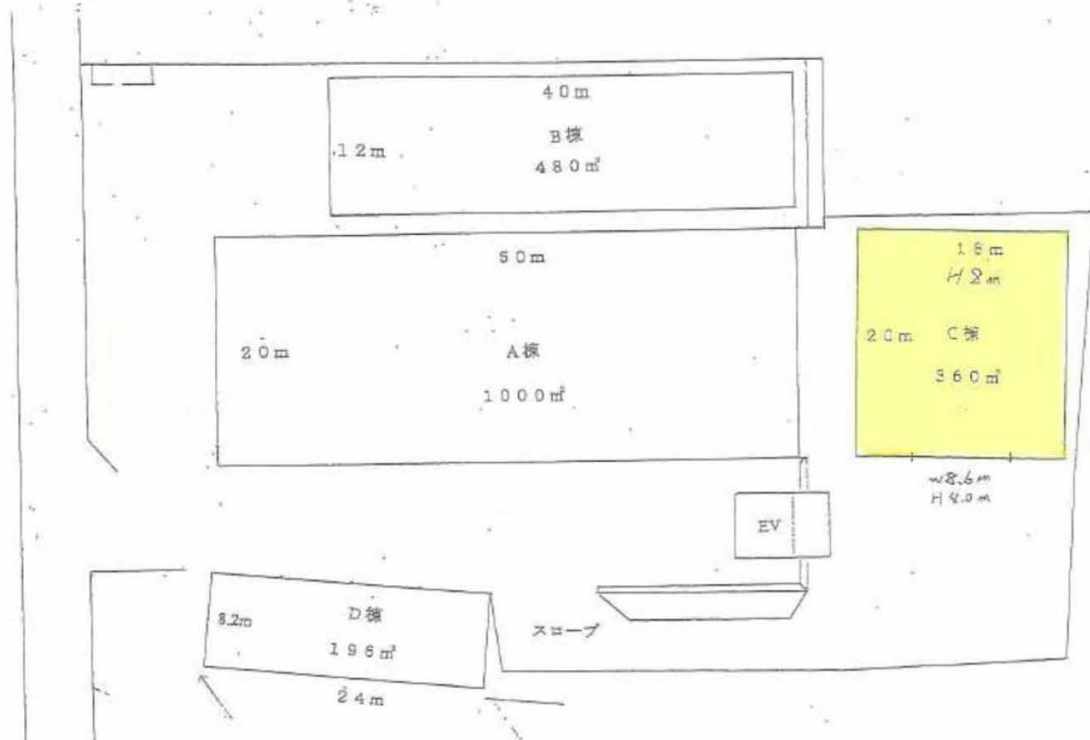
償却	なし	契約期間	3年
----	----	------	----

保証会社委託料 ※加入条件有

＜物件概要＞

- 所在地：埼玉県東松山市下唐子 1155-8
- 交通：東武東上線「森林公園」駅約2.8km
- 賃貸面積：360㎡(108坪)
- 敷地面積：4715.95㎡(1426坪)
- 都市計画：市街化調整区域
- 構造規模：鉄骨造平家建
- 築年月：1983年1月
- 天井高：
- 駐車場：
- 接道：
- 現況：使用中
- 引渡：相談
- 備考：

※現況優先



18年間の実績 事業用不動産専門店にお気軽にご相談してください。

048-423-5568
info@souko.tokyo

〒333-0844
埼玉県川口市上青木4丁目2-17 埼玉県知事免許(3)第22232号
株式会社さかす不動産 TEL: 048-268-3170 FAX: 048-423-5581

■取引態様 媒介

※成約時、仲介手数料1ヶ月分申し受けます。
※図面と現況が異なる場合は現況を優先します。